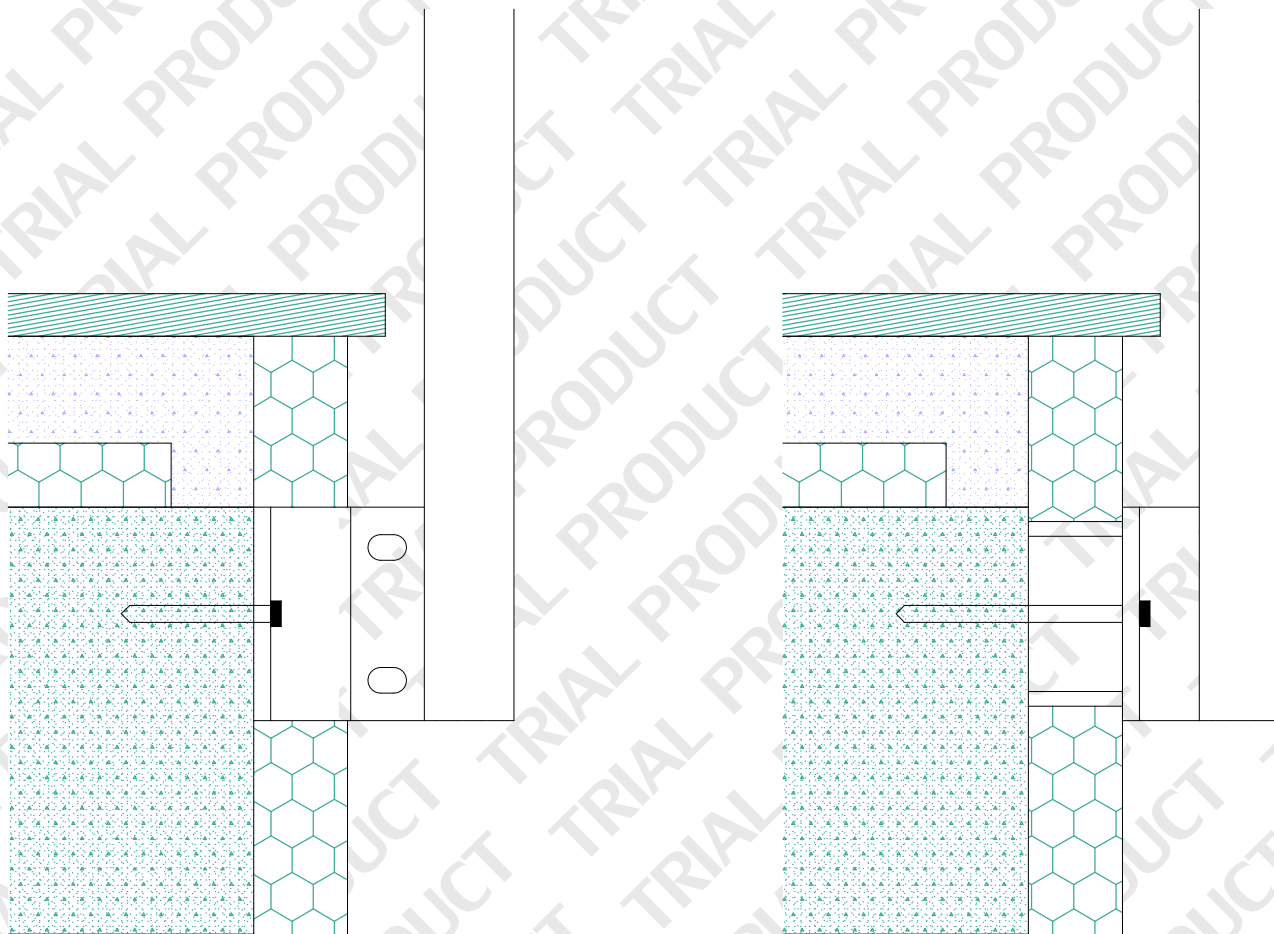


Megoldások hőszigetelt esetben!



Előzőleg konzol rögzítése szigetelés alatt,
majd az oszlop ahhoz csavarral rögzítve,
hogy a horgany ne sérüljön!

Utólagos rögzítés, zártszelvényű távtartóval a
beton, és a homloklemez között,
a kivágásra a homloklemez rátakar!